

日立床被干燥机中国大陆新品上市

人生近 1/3 时间与床被相伴，天气潮湿睡觉出汗螨虫困惑，床被不适影响睡眠危害健康。现代都市生活受天气、空气质量影响及时间场地限制，晾晒床被成为难题。为了解决这些现代都市生活课题，二十多年前日立床被干燥机就已在日本国内上市并销售至今，之后也在台湾等地上市。

日立家电（中国）有限公司自 2016 年 12 月起在中国大陆地区首次推出两款（HFK-VH7000(N)/HFK-VH7000(P)）舒适家电之日立床被干燥机，为现代都市生活床被不适等课题提供解决方案之新概念，该机型为日立床被干燥机系列之高端机型，采用与日本国内日立高端机型同步的外形设计并经 CQC 认证的 220V 中国大陆专用机型。



HFK-VH7000(N)
香槟金



HFK-VH7000(P)
炫粉

规格表：

产 品 名 称	床被干燥机
额 定 电 压 / 频 率	220V/50Hz
额 定 功 率	680W
滤 网 系 统	捕敏滤网 HEPA 滤网
本 体 重 量	约 4.2kg (含附件)
本 体 尺 寸	宽：28.3cm
	深：21.2cm
	高：33.8cm
原 产 地	中国
认 证	

咨询购买：亚马逊中国及全国各地知名百货和家电商场有售，详情请咨询 400-8362-800。

日立家电（中国）有限公司

2016 年 12 月 1 日

【参考资料一】

舒适·健康·梦境

人生近1/3时间与床被相伴，您家人的床被环境舒适健康吗？

天气潮湿睡觉出汗螨虫困惑，床被不适影响睡眠危害健康。

现代都市生活受天气空气影响及时间场地限制，晾晒床被成为难题……

双重滤网 清新床被



HEPA滤网

抑制花粉、螨虫^{※1}等过敏性物质及病毒^{※2}，并有抗菌^{※3} 防霉^{※4} 效果。

捕敏滤网

吸附并分解螨虫尸骸及花粉^{※5}等过敏性物质。

※1•实验机构：SC Environmental Science Co., Ltd.（住化藤必羅夢之賽因斯株式会社）•实验方法：采用ELISA实验检测过敏原的减少率
•抗菌方法及部位：经抗过敏原剂处理过的吸气滤网•实验结果：约99%以上抑制
※2•实验机构：一般财团法人日本食品分析中心•实验方法：病菌浮游液不活性实验•抗菌方法及部位：经抗菌剂处理过的吸气滤网•实验结果：约99%以上抑制
※3•实验机构：一般财团法人纺检品质评价结构•实验方法：菌液吸收法（JIS L 1902）•抗菌方法及部位：经抗菌剂处理过的吸气滤网•实验结果：静菌活性值2.0以上
※4•实验机构：一般财团法人纺检品质评价结构•实验方法：定性测试Halo Test•抗菌方法及部位：经防霉剂处理过的吸气滤网•实验结果：未见霉菌生长
※5•实验机构：一般财团法人日本食品分析中心•实验方法：采用ELISA试剂盒测试过敏性物质的去除率•实验结果：过敏性物质去除率 杉树花粉平均99%以上 螨虫尸骸平均82%

【参考资料二】

 **全面快速 舒适床被**

日立“3D均热导风器”

无需使用烘被袋，全面快速干燥床被。

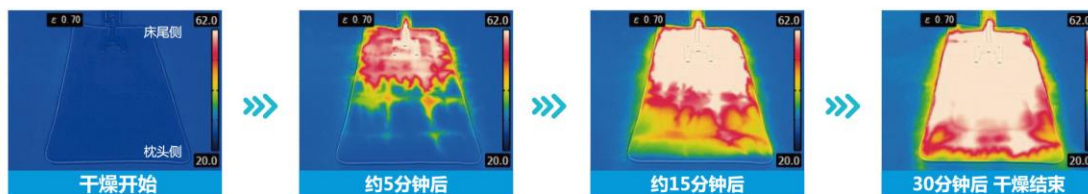
蓬松舒适，呵护家人睡眠每一天！



可伸展的“3D均热导风器”由13个出风口，上下、左右、前后吹出热风，被褥均可同时快速干燥。

示意图

干燥30分钟被褥温度变化示意图



※在室温20℃、湿度约65%、涤纶50%羊毛50%的单人被褥干燥时的日立公司实验，示意图是在5分，15分，30分经过后揭开被子的状态下对褥子拍摄的。根据使用条件实验结果有所不同。

【参考资料三】



简易模式

秋冬季节就寝前仅需温暖床被时快速便利。

春夏模式

通过50°C以上的热风干燥床被后再自动吹送常温风30分钟，降低床被温度，使床被蓬松干爽。

秋冬模式

通过50°C以上的热风快速干燥床被的同时温暖床被，根据床被尺寸及材质不同设定相应时间，呵护家人睡眠。

抑螨模式

通过50°C以上的热风运转2小时，抑制螨虫呵护家人床被健康。

热风模式

通过50°C以上的热风干燥鞋类及衣物除潮，根据鞋类材质不同选择对应干燥时间。

温风模式

通过50°C以下的温风干燥床被、鞋类及衣物除潮。用于鞋类干燥及衣物除潮时与热风模式相比虽干燥时间较长但较为节电。

【参考资料四】

 鞋类干燥



搭载“鞋类干燥风头”，
根据鞋类材质不同选择对应
模式干燥鞋类舒适干爽。

 衣物除潮



利用“导风器固定卡”固
定“3D均热导风器”，
根据衣物受潮情况不同选
择对应模式衣物除潮舒适
清新。

 使用便捷 一体收纳

